



INGEOCARIBE

Ingenieros Geotécnicos del Caribe

Santo Domingo Este,
República Dominicana.

RNC: 1-31-41798-1
IngeoCaribe SRL



La **Geotecnia** se ocupa del proyecto y construcción de obras cuando afectamos al terreno.

La Ingeniería geotécnica o simplemente Geotecnia es la rama de la Ingeniería geológica e Ingeniería civil que se encarga del estudio de las propiedades mecánicas, hidráulicas e ingenieriles de los materiales provenientes del medio geológico, aplicadas a las obras de Ingeniería civil.

La vinculación con la Mecánica es primordial para encontrar la respuesta del terreno frente a acciones que, casi siempre, suponen un cambio en el estado tensional o de las presiones de fluidos del terreno. Esa interacción entre tensiones y deformaciones nos

proporcionarán su perfil característico. El laboratorio de suelos IngeoCaribe SRL está enfocado en la integración entre la prospección geotécnica, los servicios de diseño geotécnico, ejecución de obras geotécnicas especiales e instrumentación del terreno.

Contenido

Introducción	4
Valores y Cultura Empresarial	5
Filosofía Empresarial	6
Servicios Profesionales y Campos de Aplicación	8
Servicios de Prospección y de Campo	12
Equipos de Campo	13
Equipos de Laboratorio	14
Calidad de Nuestro Trabajo	16
Experiencia Laboral	18
Nuestros Clientes	19
Proyectos Realizados	20



Introducción

El laboratorio de suelos de la empresa **IngeoCaribe SRL** cuenta con los equipos necesarios para los estudios y ensayos de suelos y/o rocas tanto en laboratorio como en el campo, para así conocer la estratigrafía y la resistencia mecánica en los distintos terrenos, de acuerdo al Reglamento R-024 del Ministerio de Obras Públicas y Comunicaciones (MOPC) y las normas ASTM.

Contamos con un personal altamente calificado para la realización de los informes geotécnicos y determinación de características y propiedades físico-mecánicas de los estratos del suelo mediante los ensayos de laboratorio.



IngeoCaribe, ¿Quiénes somos?

Somos una empresa dedicada al diseño y ejecución de obras civiles, como ingenieros consultores y de ejecución en todo el ámbito de la construcción. Contamos con equipos de laboratorio especializados para llevar a cabo obras de ingeniería civil.

Nuestro objetivo es brindar al cliente una atención personalizada estudiando sus necesidades y sus solicitudes, para así aportar soluciones a través de nuestra experiencia y conocimientos adquiridos.

El laboratorio de suelos **IngeoCaribe SRL** es una empresa especializada en el área de la Ingeniería Geotécnica que tiene como objetivo ejecutar trabajos integrales mostrando la interrelación entre:

- El análisis y estudio del terreno, mediante la ejecución de trabajos de campo y ensayos de laboratorio.
- El entendimiento de su comportamiento, mediante la aplicación de la mecánica de medios continuos, de suelos y/o rocas.
- La proyección segura de obras, mediante los servicios de consultoría.
- La observación cuantitativa del comportamiento del terreno y las obras, mediante la instrumentación.

66 Trabajamos con independencia e imparcialidad, evitando cualquier actividad que pueda comprometer nuestro juicio técnico, lo cual implica una capacidad para tener la confidencialidad y autonomía que se precisa.

Valores y Cultura Empresarial

Ofrecemos soluciones geotécnicas óptimas con flexibilidad para adaptarnos a las necesidades de nuestros clientes tomando en consideración la magnitud de la obra de ingeniería en cuestión.

Nuestros valores nos definen y guían nuestra forma de operar, entre los cuales están:



Nuestra Misión

Enfrentar nuevos retos y brindar un servicio de reconocimiento y eficiencia, siempre a la vanguardia con las nuevas tecnologías y con un personal altamente calificado que garantiza construcciones más seguras y estables.



Nuestra Visión

Ser una empresa líder en el sector construcción y en el desarrollo de estudios de suelos a gran escala y con capacidad de competir exitosamente en el mercado internacional, siendo una de las empresas con los más altos estándares de calidad, cumplimiento, diseño y puntualidad a la entrega de los trabajos proporcionando reconocimientos a la empresa y que garantizan solidez y desarrollo del país.



Nuestros Valores

Liderazgo
Honestidad
Pasión por lo que hacemos
Integridad
Respeto
Responsabilidad

Filosofía Empresarial



Ing. José Baez

Gerente General



La calidad cimentada en la profesionalidad del equipo humano de IngeoCaribe SRL y en la innovación, es el eje principal de la relación con nuestros clientes.

"Para construir algo valioso, elige alguien en quién puedas confiar"

En **IngeoCaribe SRL**, la apuesta por la calidad se considera como uno de los principales ejes estratégicos dentro la actividad empresarial.

Dicha calidad está siempre orientada hacia la plena confianza de los clientes en nuestra empresa, tanto de forma directa, mediante un sistema que garantiza una atención impecable de sus necesidades, como indirectamente, a través de la aplicación de una política de comunicación tanto interna como externa, que tienen en el cliente su principal destinatario y razón de ser.



En la actualidad y en este mundo cambiante nuestra tarea principal es la innovación en las soluciones que ofrecemos, que nos permita mantener en la vanguardia tecnológica, funcionalidad y servicio a sus instalaciones.

Por esto y por muchas razones más **IngeoCaribe SRL** abre sus puertas poniendo a disposición el talento, la honestidad, discreción y servicios para su tranquilidad.

Gracias por permitirnos ayudarles en el inicio de sus proyectos.

Políticas de calidad

El compromiso de **IngeoCaribe SRL** en los servicios que ofrecemos es nuestra prioridad, basándonos en la preparación y experiencia de nuestro personal para la realización de todas las actividades de la empresa, desde entonces, y hasta la fecha, **IngeoCaribe SRL** ha continuado avanzando en el desarrollo de nuestros equipos para garantizar la calidad hacia nuestros clientes.



Servicios Profesionales y Campos de Aplicación

En IngeoCaribe SRL, y basados en los años de experiencia acumulados, siempre estaremos ofertando soluciones geotécnicas de alto valor, en un ecosistema confiable y seguro, por el cual se obtendrán datos precisos y puntuales los cuales ayudarán a la toma de decisiones acertadas, en cualquiera de los ambientes que nos encontremos.



Estudio del terreno (suelos y macizos rocosos) en general.



Determinación de capacidad admisible y diseño de fundaciones.



Análisis de estabilidad y estabilización de taludes (anclajes).



Ensayos de laboratorio en general.



Inspección estructural y de sistemas de seguridad de túneles.



Diseño y planificación de las investigaciones in situ.



Estabilización y mejora de suelos.





Proyectos de diseño geotécnico de presas.



Ejecución de pilotes y micro-pilotes.



Diseño de sistemas de contención y estructuras de tierra armada.



Asesoramiento técnico durante las obras.



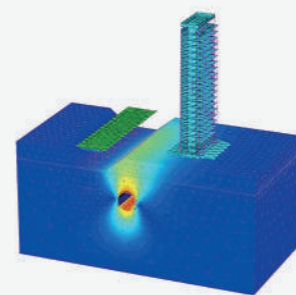
Evaluación de canteras, bancos de préstamo y/o yacimientos.



Instalación e interpretación de la instrumentación geotécnica.



Modelación numérica Termohidro-mecánicas con programas especializados en el área de la geotecnia



Estudios de ingeniería geotécnica y geológica en general.



Servicios de Prospección y de Campo



Perforación a Rotación (Sistema Convencional)

Sondeos mecánicos perforados a rotación con extracción de testigo continuo. Verticales o inclinados, proporcionando testigos de suelo y/o roca, hasta una profundidad conveniente mediante el método Convencional. El conjunto de coronas del sistema métrico, fabricados con insertos soldados de carburo de tungsteno, coronas de diamante del tipo inserción y concreción y coronas con descarga frontal.

Contamos con un sistema de revestimiento o encamisado en diámetros compatibles. Sondeos destructivos mediante diversas técnicas: tricono, martillo en fondo, etc. Sondeos mixtos para grandes recubrimientos, condicionantes de plazo o presupuesto, y la disponibilidad de sondas mixtas.

Sondeo de Penetración Dinámica: SPT

Contamos con penetrómetro del tipo: Dinámico hidráulico del tipo TP-05R que cuenta con un control de altura de caída del martillo, totalmente automático, contamos también con penetrómetro acoplados a las perforadoras a rotación. Así mismo se cuenta con el equipamiento para la ejecución de ensayos de Recuperación de testigos.

Recuperación de Muestras

Recuperación de muestras alteradas e inalteradas empleando tomamuestra: Inalterados, tubo de pared delgada Shelby y el clásico muestreador bipartito. Contamos con la experiencia en recuperación continua de muestras en estado alterado de muestras de suelos con baterías de perforación tipo simple y doble. Recuperación de testigos de rocas blandas o formaciones descompuestas con baterías tradicionales NQ, HQ y PQ, a partir de las cuales realizamos reconocimientos geotécnicos del área.

Equipos de Campo

La constructora IngeoCaribe SRL cuenta con equipos de alto rendimiento y que se mantienen como líderes en el mercado por su gran eficiencia y capacidad en el sector de la construcción, estos equipos forman parte de nuestras herramientas de trabajo al momento de la exploración de los suelos, ya que realizamos perforaciones en todo tipo de terrenos, proporcionado por su gran versatilidad, la cual nos permite realizar sondeos a percusión y a rotación a más de 400 metros de profundidad.



PERFORADORA TP-50 TECOINSA

Dimensiones Generales

- Longitud: 8100 mm
- Altura: 2610 mm
- Anchura: 1660 mm
- Peso: 10200 Kg



PARED GRUESA

Las muestras inalteradas se obtendrán de suelos finos que puedan labrarse sin que se disgreguen. La obtención puede efectuarse en el piso o en una de las paredes de una excavación, en la superficie del terreno natural o en la de una terracería.



PARED DELGADA SHELBY

El toma muestras Shelby es el más sencillo y probablemente el más utilizado de todos los toma muestras de calidad "in-situ". El tubo toma muestras Shelby es un sistema de muestreo "in situ" diseñado para obtener

muestras prácticamente inalteradas en suelos y arcillas. La cabeza tiene una rosca de conexión hembra en un extremo e incorpora una válvula de bola para control de vacío. El tubo de pared delgada se une a la cabeza por medio de tres tornillos. La cabeza lleva mecanizado un escalón para que el tubo asiente firmemente sobre el mismo, a fin de asegurar el buen asiento del tubo, de forma que la fuerza de empuje sea aplicada de forma uniforme.

El toma muestras debe ser hincado en la formación mediante la aplicación de una fuerza constante hasta llenarlo o alcanzar el punto de rechazo. El tubo debe ser desconectado de la cabeza y colocadas tapas en sus extremos para los posteriores ensayos. Los tubos de pared delgada están disponibles en una longitud de 701 mm y otras bajo demanda.

Equipos de Laboratorio



BALANZA ANÁLITICA

- Auto calibración con pesa interna (excepto P0001/1).
- Puesta a cero en todo el rango de lectura.
- Interface RS-232.
- Linealidad ± 0.0001 gr.
- Temperatura de trabajo 14/40° C.
- Preparada para pesada hidrostática.



BALANZA ELECTRÓNICA I

- Con calibración automática del fondo de escala.**
- Salida de datos RS-232 I/O.
 - On/off display.
 - Barra gráfica indicadora de posición y escala utilizada.
 - Tiempo de respuesta: 2-3 segundos.
 - Temperatura de funcionamiento: 10 - 40° C.
 - Tensión: 220 V. +10% con alimentación externa.
 - Consumo: 14 VA.



BALANZA ELECTRÓNICA II

- Balanza de alta resolución interna: 1/60.000.
- Calibración por software.
- Alimentación. 110 v, 220v + 10%.
- Tara en todo el campo.
- Pesadas en: gramos, libras o onzas.
- Módulos opcionales: Mini-Printer Interface RS232C.
- Módulo interno para impresora: DP-343.
- Teclado con pulsadores.
- Batería interna recargable.
- Dimensiones de la balanza: 390x345x120mm.

Equipos de Laboratorio



TAMICES CON MALLA DE ACERO

Los tamices que posee el laboratorio varían desde 0.068 mm a 50 mm de abertura y están estandarizados por la norma AASHTO T27, ASTM E11 y certificados por la ISO3310/1.



TAMIZADORA DE VAIVÉN

Con capacidad para 6 tamices de $\varnothing 200$ ó $8'' \times 2''$ de altura, más fondo y tapa. Accionada por un motor eléctrico que transmite el movimiento mediante una correa, al eje de una excéntrica. La máquina incorpora una caja de conexiones y el interruptor general. En la base dispone de 4 patas anti-vibratorias. Alimentación: 220 V. 50/60 Hz. Dimensiones: 700 x 360 x 850 mm. Peso: 25 kg.



AGITADOR DE ALETAS ELECTRÓNICO

Con este equipo se puede realizar el ensayo que nos permite medir la capacidad de absorción del azul de metileno por los finos de una arena. Equipo para determinar el Azul de Metileno, formado por: A0550 Agitador de aletas, electrónico con indicación digital. Se suministra completo con varilla agitadora, soporte y nuez de fijación. Velocidad regulable entre 400-700 rpm.



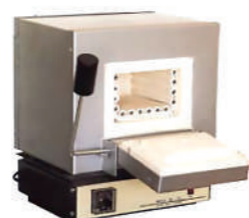
ESTUFA DE CONTROL ELECTRÓNICO-DIGITAL

Estas estufas han sido especialmente diseñadas para el secado de grandes cantidades de muestras. Temperaturas regulables desde ambiente hasta 200°C $\pm 1^\circ$ C. Circulación por convección térmica o por aire forzado (a elegir). Construcción metálica de doble cámara con aislamiento térmico. Recinto interior, bandejas y contrapuerta en acero inoxidable. Panel de mandos compuesto por interruptor de puesta en marcha, luces de señalización, termostato regulador de temperatura y termómetro frontal de precisión. Se suministran con dos bandejas con soportes regulables en altura.



PLACAS CALEFACTORAS DIGITALES

Construcción de la placa en acero indeformable. Mueble metálico pintado en epoxi. Elementos calefactores distribuidos uniformemente por toda la placa, lo que proporciona una buena homogeneidad de temperatura. Temperaturas regulables sobre placa hasta 400°C (200°C según modelos). Control de la temperatura con regulación digital y visualización por medio de display de 4 dígitos. Resolución 1°C. Fabricado según directivas CE.



HORNO DE MUFLA CAPACIDAD DE 1200 C°

Ejecución PA (Pirómetro Automático), equipados con regulación automática de temperatura. Excelente uniformidad de temperatura. Calentamiento y enfriamiento rápidos. Indicación analógica o digital de temperatura.



EXTRACTOR MECÁNICO HORIZONTAL

De accionamiento manual, diseñado para la extracción de muestras contenidas en tubos con paredes finas. Admite espaciadores y soportes intercambiables, el extractor acepta tubos toma-muestras de distintas dimensiones (hasta 900 mm) y diámetros (hasta 101,6 mm). Los adaptadores deben pedirse por separado. Dimensiones: 1200 x 460 x 1260 mm. Peso: 65 kg



TALLADOR DE PROBETAS CILÍNDRICAS

Utilizado para el tallado de probetas cilíndricas de suelos con diámetros comprendidos desde 38,1 hasta 100 mm. El plato superior se gira manualmente, pudiendo regularse hasta una altura de 100 mm se suministra completo con platos reductores para probetas de $\varnothing 38,1$ y 50,8 mm. Dimensiones: 430 x 250 x 140 mm. Peso: 10 kg



TALLADOR DE PROBETAS CÚBICAS

Utilizado para el tallado de probetas cúbicas y prismáticas de hasta 250 mm de longitud. Construido en pletina de acero con una mordaza de sujeción regulable y otra fija. Dimensiones: 120 x 100 x 250 mm. Peso: 6 kg

Calidad de nuestro trabajo

El Laboratorio de Geotecnia centra su actividad en los aspectos relacionados con la mecánica de suelos y de rocas en general. Todos nuestros procedimientos y métodos de ensayo siguen las recomendaciones de las normas internacionales ASTM, AASHTO, ISRM y UNE.

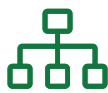
El laboratorio de suelos **IngeoCaribe SRL** tiene procedimientos que garantizan la calidad de nuestros servicios respetándose escrupulosamente:



Confidencialidad y respeto de la propiedad intelectual e información previa del cliente.



Identificación y codificación de muestras.



Planificación de procesos de realización de los ensayos.



Control de la documentación y de registro de calidad.



Competencias, toma de conciencia y capacitación continua.



Control de calidad y prestación de servicios eficientes.



Seguimiento, medición y análisis de la satisfacción del cliente.

Compromiso, Integridad y Excelencia

El laboratorio de suelos **IngeoCaribe SRL** tiene el compromiso de realizar los trabajos encomendados con calidad y eficiencia.

Desarrollamos los trabajos con ética, responsabilidad, confidencialidad y transparencia. Con una capacitación constante del personal para lograr la excelencia.



Experiencia del personal

El equipo **IngeoCaribe SRL** cuenta con amplia experiencia en la rama de ingeniería geotécnica a nivel nacional. Actualmente el Staff de profesionales cuenta con ingenieros calificados a nivel doctorado, máster, técnicos especialistas en trabajos de campo. De igual manera el personal técnico tiene la experiencia y la capacitación suficiente para la ejecución de ensayos de campo y de laboratorio de acuerdo a los procedimientos de la ASTM, AASHTO, ISRM y UNE.

Contamos con la certificación del Ministerio de Obras Públicas y Comunicaciones (MOPC) para la realización de estudios de suelos en todo el país.



Experiencia Laboral

El equipo IngeoCaribe SRL cuenta con amplia experiencia en la rama de ingeniería geotécnica a nivel nacional. Actualmente el Staff de profesionales cuenta con ingenieros calificados a nivel de doctorado, máster, técnicos especialistas en trabajos de campo y laboratorios con experiencias de más de 10 años. De igual manera el personal técnico tiene la experiencia y la capacitación suficiente para la ejecución de ensayos de campo y de laboratorio de acuerdo a los Reglamentos y Normas de la ASTM, AASHTO, ISRM y UNE. Entre algunos de los proyectos realizados se pueden destacar los siguientes, siendo estos de los años más recientes:

Año	Proyecto	Magnitud	Contratista
2017	Cana Rock Star	Complejo de 72 aptos.	Hard Rock, Hotel & Casino
	Plaza Comercial Moderna	Plaza comercial de 3 niveles.	Arq. Zomaira Teresa Brito
	Residencial Silquet I	Edificio de Apartamentos.	GRUPO SILQUET
	Terraza CLARO Dominicana	Estabilización de Suelo.	Morrison Ingenieros
	Estaciones de combustibles de gas licuado de petróleo y gasolina.	8 Estaciones de Combustibles en Miches, Nagua, etc.	Ing. Chamo P.
	Residencial Zion	Edificio de Apartamentos.	Arq. Juan Polanco
	Proyecto Ciudad Juan Bosch	Complejo de edificios de apartamentos.	LABEM SRL
	Proyecto Ciudad Azul	Complejo de más de 1000 viviendas de 2 niveles (Etapa 1).	Constructora Pratts
	Evaluación Geotécnica Samaná	Solución Geotécnica.	BANCO ADEMI
	TORRE 5K	Torre de apartamentos en La Romana.	Maxin Constructora SRL
2018 - 2019	Liceo Francés	Ampliación de bloques de edificios.	Embajada Francesa
	Presa Sabana Llegua	Medición de la subpresión de agua en las galerías del muro.	Consorcio Monte Grande
	Escuela Jamey	Control de compactación.	BlockDom
	Torre Mariposa XX	Rotura de Probetas.	SODICONSA SRL
	Líneas de Tuberías	Control de compactación.	CAASD
	Res. Altos de la Riviera	Control de compactación.	Agregados Christopher
	Bravo Baní	Control compactación.	Ingecompsa SRL
	Escuela Básica Tenares	Columnas de grava.	MINERD
	Subestación Eléctrica (Siemens)	Estudio de suelos y Control de Calidad.	SIEMENS

Nuestros Clientes

Proyectos Realizados



Mejoramiento de suelos por medio de columnas de gravas.



Diseño, estudio y control de calidad de subestaciones eléctricas.



Mejoramiento de suelo por medio de sustitución de material.



Movimiento de tierra.



Ensayos in situ.



Control de calidad interna de proyectos.



Perforación de pozos y captación de aguas subterráneas.







INGEOCARIBE

Ingenieros Geotécnicos del Caribe


RNC: 1-31-41798-1
IngeoCaribe SRL



CONTÁCTANOS

 (829) 732 - 1818
 (849) 209 - 1489

 info@ingecaribe.com.do
 www.ingecaribe.com.do

 Av. Coronel Rafael Tomás Fernández D. #38
Brisas Oriental, Santo Domingo Este,
República Dominicana.

