



## Catálogo de Servicios

Santo Domingo Este, República Dominicana.

Ingeocaribe SRL  
RNC: 1-31-41798-1

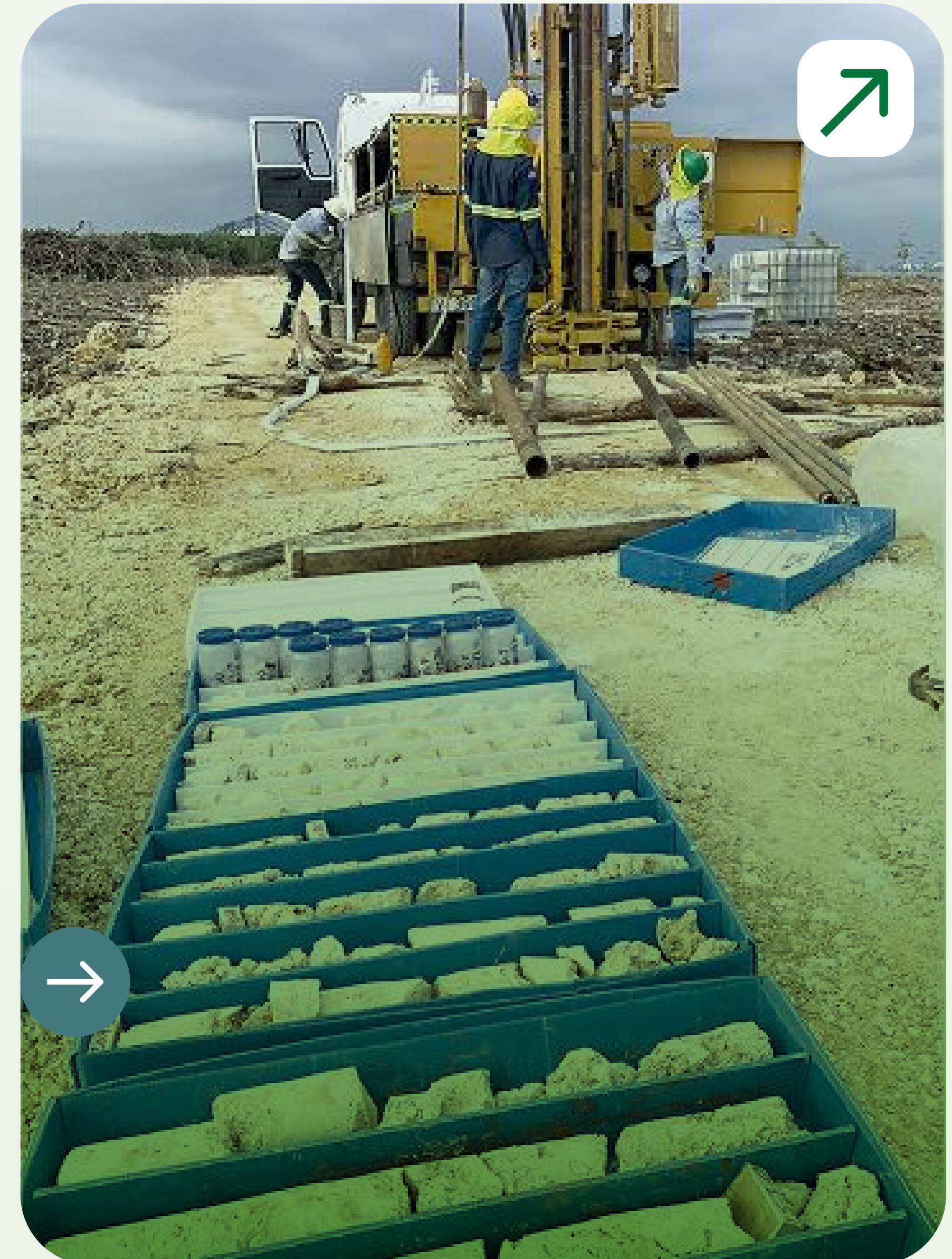
# Geotecnia

Se ocupa del proyecto y construcción de obras cuando afectamos al terreno.

La Ingeniería geotécnica o simplemente Geotecnia es la rama de la Ingeniería geológica e Ingeniería civil que se encarga del estudio de las propiedades mecánicas, hidráulicas e ingenieriles de los materiales provenientes del medio geológico, aplicadas a las obras de Ingeniería civil.



La vinculación con la Mecánica es primordial para encontrar la respuesta del terreno, donde el laboratorio de suelos IngeoCaribe SRL está enfocado en la integración entre la prospección geotécnica, los servicios de diseño geotécnico, ejecución de obras geotécnicas especiales e instrumentación del terreno.





El laboratorio de suelos de la empresa IngeoCaribe SRL cuenta con los equipos necesarios para los estudios y ensayos de suelos y/o rocas tanto en laboratorio como en el campo, para así conocer la estratigrafía y la resistencia mecánica en los distintos terrenos, de acuerdo al Reglamento R-024 del Ministerio de Obras Públicas y Comunicaciones (MOPC) y las normas ASTM. Contamos con un personal altamente calificado para la realización de los informes geotécnicos y determinación de características y propiedades físico-mecánicas de los estratos del suelo mediante los ensayos de laboratorio.



Trabajamos con independencia e imparcialidad, evitando cualquier actividad que pueda comprometer nuestro juicio técnico, lo cual implica una capacidad para tener la confidencialidad y autonomía que se precisa.



## IngeoCaribe, ¿Quiénes somos?

Somos una empresa dedicada al diseño y ejecución de obras civiles, como ingenieros consultores y de ejecución en todo el ámbito de la construcción. Contamos con equipos de laboratorio especializados para llevar a cabo obras de ingeniería civil. Nuestro objetivo es brindar al cliente una atención personalizada estudiando sus necesidades y sus solicitudes, para así aportar soluciones a través de nuestra experiencia y conocimientos adquiridos.

El laboratorio de suelos **IngeoCaribe SRL** es una empresa especializada en el área de la Ingeniería Geotécnica que tiene como objetivo ejecutar trabajos integrales mostrando la interrelación entre:



- El análisis y estudio del terreno, mediante la ejecución de trabajos de campo y ensayos de laboratorio.
- El entendimiento de su comportamiento, mediante la aplicación de la mecánica de medios continuos, de suelos y/o rocas.
- La proyección segura de obras, mediante los servicios de consultoría.
- La observación cuantitativa del comportamiento del terreno y las obras, mediante la instrumentación.



## Nuestros Valores

Liderazgo, Honestidad, Pasión por lo que hacemos, Integridad y Responsabilidad



## Visión

Ser una empresa líder en el desarrollo de estudios de suelos a gran escala y con capacidad de competir exitosamente en el mercado internacional, siendo una de las empresas con los más altos estándares de calidad, cumplimiento, diseño y puntualidad a la entrega de los trabajos proporcionando reconocimientos a la empresa y que garantizan solidez y desarrollo del país



## Nuestra Misión

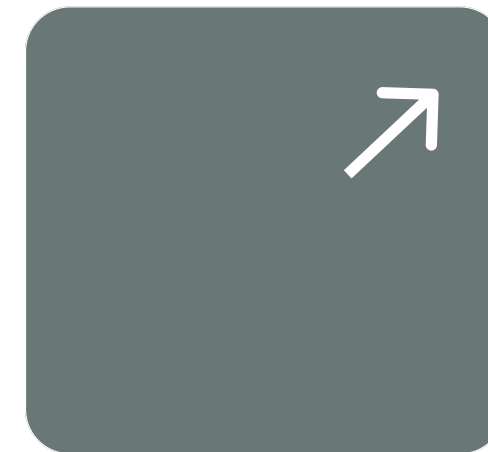
Enfrentar nuevos retos y brindar un servicio de reconocimiento y eficiencia, siempre a la vanguardia con las nuevas tecnologías y con un personal altamente calificado que garantiza construcciones más seguras y estables.

# Valores y Cultura Empresarial



Ofrecemos soluciones geotécnicas óptimas con flexibilidad para adaptarnos a las necesidades de nuestros clientes tomando en consideración la magnitud de la obra de ingeniería en cuestión. Nuestros valores nos definen y guían nuestra forma de operar, entre los cuales están:

# Filosofía Empresarial



En **IngeoCaribe SRL**, la apuesta por la calidad se considera como uno de los principales ejes estratégicos dentro la actividad empresarial.

Dicha calidad está siempre orientada hacia la plena confianza de los clientes en nuestra empresa, tanto de forma directa, mediante un sistema que garantiza una atención impecable de sus necesidades, como indirectamente, a través de la aplicación de una política de comunicación tanto interna como externa, que tienen en el cliente su principal destinatario y razón de ser.

En la actualidad y en este mundo cambiante nuestra tarea principal es la innovación en las soluciones que ofrecemos, que nos permita mantener en la vanguardia tecnológica, funcionalidad y servicio a sus instalaciones. Por esto y por muchas razones más IngeoCaribe SRL abre sus puertas poniendo a disposición el talento, la honestidad, discreción y servicios para su tranquilidad.

La calidad cimentada en la profesionalidad del equipo humano de IngeoCaribe SRL y en la innovación, es el eje principal de la relación con nuestros clientes.

“Para construir algo valioso, elige alguien en quién puedas confiar”

**Ing. José Báez**  
Gerente General

**Gracias por permitirnos ayudarles en el inicio de sus proyectos.**

# Políticas de Calidad

El compromiso de IngeoCaribe SRL en los servicios que ofrecemos es nuestra prioridad, basándonos en la preparación y experiencia de nuestro personal para la realización de todas las actividades de la empresa, desde entonces, y hasta la fecha, IngeoCaribe SRL ha continuado avanzando en el desarrollo de nuestros equipos para garantizar la calidad hacia nuestros clientes.



## Priorización del compromiso con el cliente:

La empresa establece que su principal prioridad es el compromiso en los servicios que ofrece, colocando la satisfacción del cliente en el centro de sus operaciones.



## Capital humano como base de la calidad

La calidad se sustenta en la preparación y la experiencia de su personal, reconociendo que son el activo fundamental para ejecutar todas las actividades de la empresa de manera competente.



## Inversión continua en mejora

Existe un esfuerzo constante y progresivo por avanzar en el desarrollo de equipos (tanto tecnológicos como de trabajo) para garantizar y fortalecer la calidad de sus servicios de manera sostenida.

# Servicios Profesionales y Campos de Aplicación



En IngeoCaribe SRL, y basados en los años de experiencia acumulados, siempre estaremos ofertando soluciones geotécnicas de alto valor, en un ecosistema confiable y seguro, por el cual se obtendrán datos precisos y puntuales los cuales ayudarán a la toma de decisiones acertadas, en cualquiera de los ambientes que nos encontremos.





Estudios Geoécnicos  
(suelos y macizos  
rocosos) en general.



Estabilización y  
reforzamiento de suelos  
para obras en todo tipo  
de terreno



Análisis de estabilidad y  
estabilización de taludes  
(anclajes).



Ensayos de laboratorio  
en general.





Inspección estructural y de sistemas de seguridad de túneles.



Diseño y planificación de las investigaciones in situ.



Estabilización y mejora de suelos.

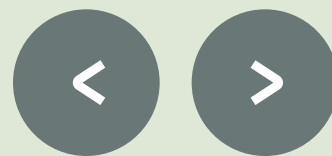


Proyectos de diseño geotécnico de presas.

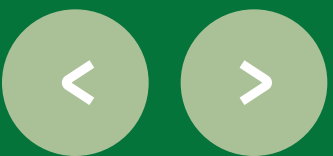




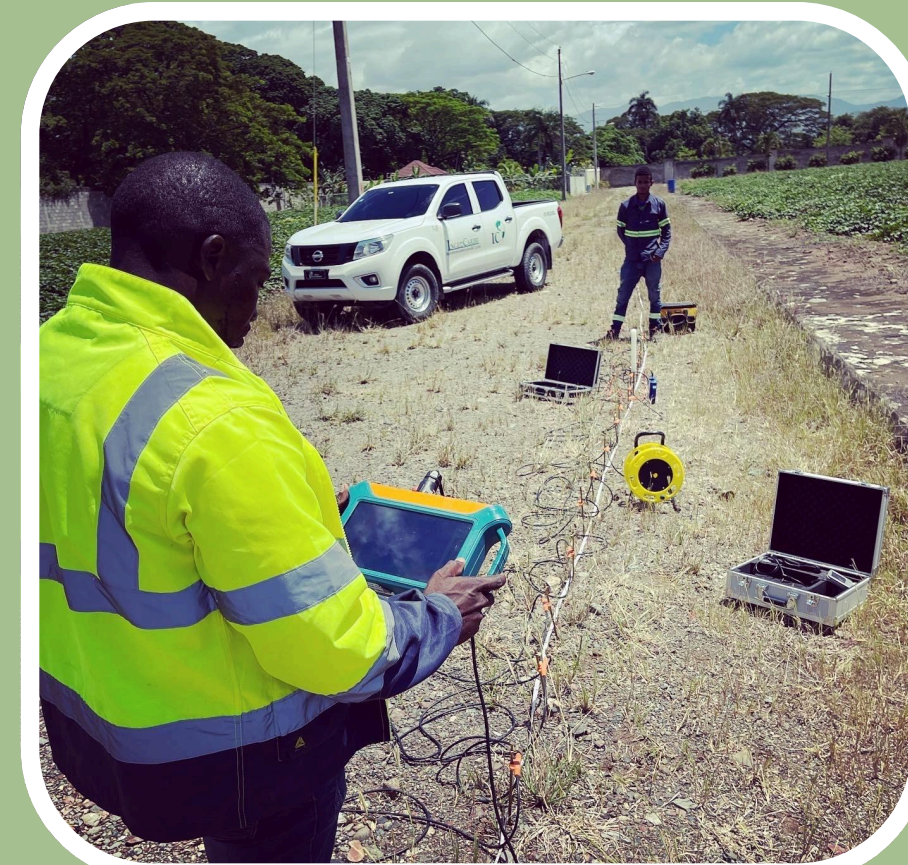
Ejecución de pilotes y micro-pilotes.



Diseño de sistemas de contención y estructuras de tierra armada.



Evaluación de canteras, bancos de préstamo y/o yacimientos.



Detección de Aguas Subterráneas



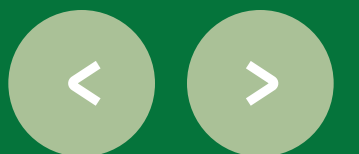
# Servicios Profesionales y Campos de Aplicación



Control de Calidad de  
proyectos en General



Estudios de ingeniería  
geotécnica y geológica  
en general.



IngeoCaribe SRL – Ingenieros Geotécnicos del Caribe ofrece un conjunto integral de servicios especializados en investigación, caracterización, modelado y control de calidad de suelos, rocas y materiales de construcción, conforme a los estándares internacionales ASTM, AASHTO, ISRM y MOPC R-024. Nuestro alcance cubre proyectos en República Dominicana y toda la región del Caribe, incluyendo obras de infraestructura, edificaciones, energía, hidráulica y transporte.

2025

# Nuevos Servicios que Ofrecemos



100%

Clientes satisfechos




En IngeoCaribe SRL, apostamos por el mejoramiento continuo y en brindarle un servicio completo y de calidad a todos nuestros clientes, por eso vamos ampliando cada vez más nuestro catálogo de servicios.

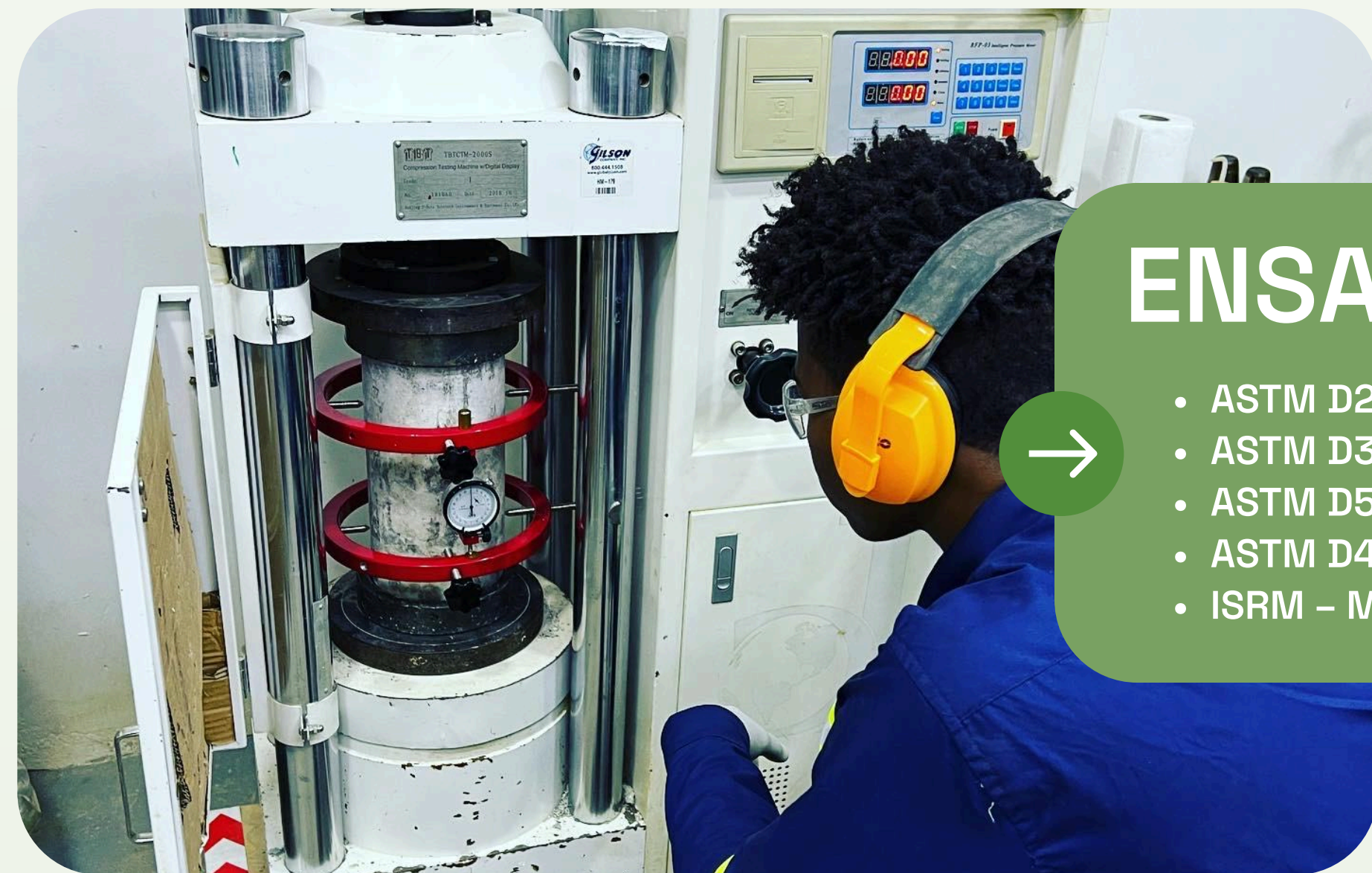
# Nuevos Servicios

## Servicios de Laboratorio en suelos

1. ASTM D698/D1557 (Compactación),
2. ASTM D3080 (Corte directo)
3. ASTM D2166 (Compresión simple)
4. ASTM D2922/D3017 (Densímetro nuclear)
5. AASHTO T99/T180 (Relación humedad-densidad).
6. ASTM D2487 / D2488 – Clasificación de suelos (USCS).
7. ASTM D4318 – Límites de Atterberg.
8. ASTM D2216 – Contenido de humedad
9. ASTM D4546 Ensayo de Hinchamiento libre.
10. ASTM D4428 Hinchamiento en Edómetro
11. ASTM D5333 Ensayo de Colapso Potencial (Carga y Humedecimiento)
12. ASTM D427 Ensayo de Contracción Lineal o Volumétrica
13. ASTM D2974 Determinación de Materia Orgánica
14. ASTM D4542 / ASTM C1580 Determinación de Sales Solubles/Cloruros/ Sulfatos
15. ASTM D4373 Contenido de Carbonatos/Caliza
16. (ASTM D1196 / D1194) Ensayos de placa de carga
17. ASTM D698 / D1557 – Compactación (Proctor estándar y modificado).
18. ASTM D2435 – Consolidación unidimensional.

- 
19. ASTM D3080 – Ensayo de corte directo.
  20. ASTM D2166 – Compresión simple no confinada (UCS).
  21. ASTM D854 – Gravedad específica de partículas sólidas.
  22. ASTM D1140 – Material pasante tamiz No. 200.
  23. ASTM D6913 – Análisis granulométrico por tamizado
  24. ASTM D7928 - Análisis Granulométrico por Hidrómetro
  25. ASTM D5084 – Permeabilidad en celda triaxial (carga constante o variable).
  26. ASTM D2434 – Permeabilidad en carga constante (arenas).
  27. ASTM D5856 – Permeabilidad en carga variable (suelos finos).
  28. ASTM D2850 - Triaxial UU (No Consolidado No Drenado)
  29. ASTM D4767 Triaxial CU/CD (Consolidado Drenado o No Drenado)
  30. ASTM C295 – Examen petrográfico de agregados
  31. ASTM C131 / C535 – Ensayo de abrasión Los Ángeles.
  32. CBR (California Bearing Ratio) ASTM D1883 / AASHTO T193
  33. ASTM C88 – Durabilidad (sulfato de sodio o magnesio)
  34. Ensayo de Resistividad Térmica
  35. Ensayo de Pin Hole
  36. Ensayo de Pull Out
  37. Ensayo DCP

# Nuevos Servicios



## ENSAYOS EN ROCAS

- ASTM D2938 (Compresión simple en roca),
- ASTM D3967 (Tracción indirecta),
- ASTM D5731 (Índice de carga puntual),
- ASTM D4543 (Preparación de probetas),
- ISRM – Métodos sugeridos.

### Ensayos para barras de Acero

#### Norma Aplicable

#### Ensayo

- |  |                                      |
|--|--------------------------------------|
| • Ensayo de Tensión en Barras de Acero                           | • ASTM A370 / ASTM A615 / ASTM A706  |
| • Ensayo de Doblado en Frío (Cold Bend Test)                     | • ASTM A615 / ASTM A615M / ASTM A706 |
| • Determinación de Peso Lineal y Diámetro de Barras              | • ASTM A615 / ASTM A370              |
| • Ensayo de Tracción en Perfiles Estructurales (IPE, H, U, etc.) | • ASTM A370 / ASTM A36 / ASTM A992   |

## ENSAYOS Y CONTROL DE CIMENTACIONES (PILOTES)

Realizamos pruebas de carga, verificación de pilotes, control de densidad y calidad en cimentaciones superficiales y profundas.

- ASTM D4945 (Prueba de carga dinámica – PDA)
- ASTM D1143 (Carga estática axial)
- ASTM D3966 (Carga lateral)
- ASTM D5882 Ensayo de Integridad de Pilotes (PIT)



# Nuevos Servicios



CONTROL DE CALIDAD DEL HORMIGÓN FRESCO

## Ensayo

- Ensayo de Revenimiento (Slump Test)
- Determinación de Contenido de Aire (Método de Presión)
- Contenido de Aire (Método Volumétrico)
- Determinación de Temperatura del Concreto Fresco
- Determinación de Peso Unitario, Rendimiento y Contenido de Aire por Masa
- Muestreo del Concreto Fresco
- Elaboración y Curado de Probetas Cilíndricas (en campo)

## Norma Aplicable

- ASTM C143 / AASHTO T119
- ASTM C231
- ASTM C173
- ASTM C1064
- ASTM C138
- ASTM C172
- ASTM C31

## ENSAYOS EN HORMIGÓN ENDURECIDO

Ensayo	Norma Aplicable
• 1. Resistencia a la Compresión (Probetas Cilíndricas)	• ASTM C39 / AASHTO T22
• 2. Resistencia a la Tracción por Hendimiento (Indirecta)	• ASTM C496
• 3. Módulo de Elasticidad y Relación Poisson (Compresión Longitudinal)	• ASTM C469
• 4. Resistencia a la Flexión (Viga Simple con Carga en el Centro o Tercio)	• ASTM C78 / ASTM C293
• 5. Contenido de Aire del Concreto Endurecido	• ASTM C457
• 6. Densidad, Absorción y Porosidad del Concreto Endurecido	• ASTM C642
• 7. Extracción de Núcleos de Concreto (Corazón / Core Test)	• ASTM C42
• 8. Determinación del Contenido de Cemento (Análisis Químico)	• ASTM C1084
• 9. Ensayo de Ultrasonido (Velocidad de Pulso Ultrasónico)	• ASTM C597
• 10. Ensayo de Esclerómetro (Rebote Superficial)	• ASTM C805

# Nuevos Servicios

## ENSAYOS EN MORTEROS

### Ensayo

### Norma Aplicable

• Resistencia a la Compresión (Probetas Cilíndricas)	• ASTM C39 / AASHTO T22
• Resistencia a la Tracción por Hendimiento (Indirecta)	• ASTM C496
• Módulo de Elasticidad y Relación Poisson (Compresión Longitudinal)	• ASTM C469
• Resistencia a la Flexión (Viga Simple con Carga en el Centro o Tercio)	• ASTM C78 / ASTM C293
• Contenido de Aire del Concreto Endurecido	• ASTM C457
• Densidad, Absorción y Porosidad del Concreto Endurecido	• ASTM C642
• Extracción de Núcleos de Concreto (Corazón / Core Test)	• ASTM C42
• Determinación del Contenido de Cemento (Análisis Químico)	• ASTM C1084
• Ensayo de Ultrasonido (Velocidad de Pulso Ultrasónico)	• ASTM C597
• Ensayo de Esclerómetro (Rebote Superficial)	• ASTM C805



# Nuevos Servicios

➤ Diseño de pavimentos

➤ Diseño Vial

➤ Estudios Hidrológicos/Hidráulicos

➤ Estudios de Infiltración

➤ Ejecución de Pozos de agua y Aforo

➤ Control de calidad de proyectos

➤ Ejecución de columnas de Grava

➤ Fundaciones Profundas (Pilotes)

➤ Patología Geotécnica

➤ Estabilidad de Taludes

➤ Sistema de inyección de Mortero

➤ Estudio de Vulnerabilidad Sísmica

➤ Ensayos Geofísicos

➤ Planos Técnicos

➤ Batimetría

➤ Evaluación de Minas



➤ Control de calidad de asfalto



## Servicios de Prospección y de Campo

### Perforación a Rotación (Sistema Convencional)

Sondeos mecánicos perforados a rotación con extracción de testigo continuo. Verticales o inclinados, proporcionando testigos de suelo y/o roca, hasta una profundidad conveniente mediante el método Convencional. El conjunto de coronas del sistema métrico, fabricados con insertos soldados de carburo de tungsteno, coronas de diamante del tipo inserción y concreción y coronas con descarga frontal.

Contamos con un sistema de revestimiento o encamisado en diámetros compatibles. Sondeos destructivos mediante diversas técnicas: tricono, martillo en fondo, etc. Sondeos mixtos para grandes recubrimientos, condicionantes de plazo o presupuesto, y la disponibilidad de sondas mixtas

### Sondeo de Penetración Dinámica: SPT

Contamos con penetrómetro del tipo: Dinámico hidráulico del tipo TP-05R que cuenta con un control de altura de caída del martillo, totalmente automático, contamos también con penetrómetro acoplados a las perforadoras a rotación. Así mismo se cuenta con el equipamiento para la ejecución de ensayos de Recuperación de testigos.

### Recuperación de Muestras

Recuperación de muestras alteradas e inalteradas empleando tomamuestra: Inalterados, tubo de pared delgada Shelby y el clásico muestreador bipartito. Contamos con la experiencia en recuperación continua de muestras en estado alterado de muestras de suelos con baterías de perforación tipo simple y doble. Recuperación de testigos de rocas blandas o formaciones descompuestas con baterías tradicionales NQ, HQ y PQ, a partir de las cuales realizamos reconocimientos geotécnicos del área.

## PERFORADORA TP-50 TECOINSA

### Dimensiones Generales

- Longitud: 8100 mm
- Altura: 2610 mm
- Anchura: 1660 mm
- Peso: 10200 Kg

## Equipos de Campo

Sondeos mecánicos perforados a rotación con extracción de testigo continuo. Verticales o inclinados, proporcionando testigos de suelo y/o roca, hasta una profundidad conveniente mediante el método Convencional. El conjunto de coronas del sistema métrico, fabricados con insertos soldados de carburo de tungsteno, coronas de diamante del tipo inserción y concreción y coronas con descarga frontal.

Contamos con un sistema de revestimiento o encamisado en diámetros compatibles. Sondeos destructivos mediante diversas técnicas: tricono, martillo en fondo, etc. Sondeos mixtos para grandes recubrimientos, condicionantes de plazo o presupuesto, y la disponibilidad de sondas mixtas

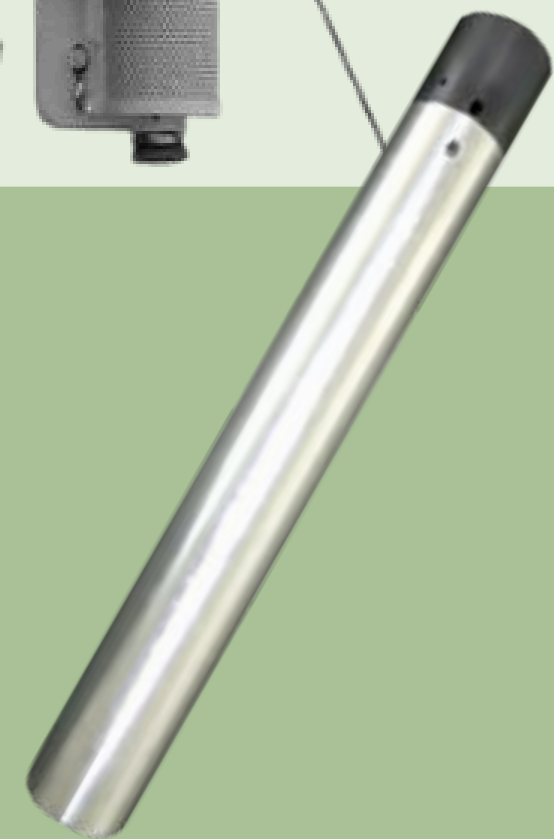
### Pared Gruesa



El toma muestras Shelby es el más sencillo y probablemente el más utilizado de todos los toma muestras de calidad "in-situ". El tubo toma muestras Shelby es un sistema de muestreo "in situ" diseñado para obtener muestras prácticamente inalteradas en suelos y arcillas. La cabeza tiene una rosca de conexión hembra en un extremo e incorpora una válvula de bola para control de vacío. El tubo de pared delgada se une a la cabeza por medio de tres tornillos. La cabeza lleva mecanizado un escalón para que el tubo asiente firmemente sobre el mismo, a fin de asegurar el buen asiento del tubo, de forma que la fuerza de empuje sea aplicada de forma uniforme. El toma muestras debe ser hincado en la formación mediante la aplicación de una fuerza constante hasta llenarlo o alcanzar el punto de rechazo. El tubo debe ser desconectado de la cabeza y colocadas tapas en sus extremos para los posteriores ensayos. Los tubos de pared delgada están disponibles en una longitud de 701 mm y otras bajo demanda.

### PARED DELGADA SHELBY

Las muestras inalteradas se obtendrán de suelos finos que puedan labrarse sin que se disgreguen. La obtención puede efectuarse en el piso o en una de las paredes de una excavación, en la superficie del terreno natural o en la de una terracería.



# Equipos de Laboratorio



## Balanza Analítica

- Auto calibración con pesa interna (excepto P0001/1).
- Puesta a cero en todo el rango de lectura.
- Interface RS-232. • Linealidad  $\pm 0.0001$  gr.
- Temperatura de trabajo 14/40° C.
- Preparada para pesada hidrostática



## Estufa de control electrónico-digital

Estas estufas han sido especialmente diseñadas para el secado de grandes cantidades de muestras. Temperaturas regulables desde ambiente hasta 200°C  $\pm 1^\circ$  C. Circulación por convección térmica o por aire forzado (a elegir). Construcción metálica de doble cámara con aislamiento térmico. Recinto interior, bandejas y contrapuerta en acero inoxidable. Panel de mandos compuesto por interruptor de puesta en marcha, luces de señalización, termostato regulador de temperatura y termómetro frontal de precisión. Se suministran con dos bandejas con soportes regulables en altura.



## Balanza Electrónico I

- Con calibración automática del fondo de escala.
- Salida de datos RS-232 I/O. • On/off display.
- Barra gráfica indicadora de posición y escala utilizada.
- Tiempo de respuesta: 2-3 segundos.
- Temperatura de funcionamiento: 10 - 40° C.
- Tensión: 220 V. +10% con alimentación externa.
- Consumo: 14 VA.



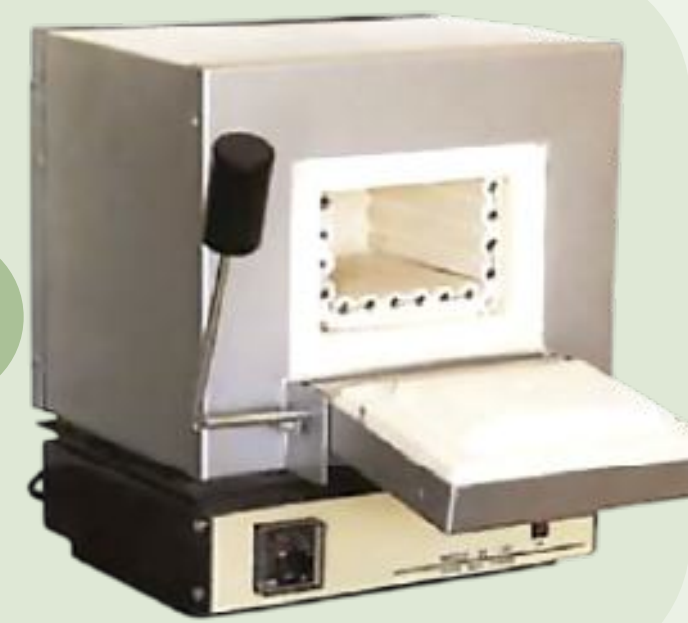
## Placas calefactoras digitales

Construcción de la placa en acero indeformable. Mueble metálico pintado en epoxi. Elementos calefactores distribuidos uniformemente por toda la placa, lo que proporciona una buena homogeneidad de temperatura. Temperaturas regulables sobre placa hasta 400°C (200°C según modelos). Control de la temperatura con regulación digital y visualización por medio de display de 4 dígitos. Resolución 1°C. Fabricado según directivas CE.



## Balanza Electrónico II

- Balanza de alta resolución interna: 1/60.000.
- Calibración por software.
- Alimentación. 110 v, 220v + 10%.
- Tara en todo el campo.
- Pesadas en: gramos, libras o onzas.
- Módulos opcionales: Mini-Printer Interface RS232C.
- Módulo interno para impresora: DP-343.
- Teclado con pulsadores.
- Batería interna recargable.
- Dimensiones de la balanza: 390x345x120mm.



## Horno de mufla capacidad de 1200 c°

Ejecución PA (Pirómetro Automático), equipados con regulación automática de temperatura. Excelente uniformidad de temperatura. Calentamiento y enfriamiento rápidos. Indicación analógica o digital de temperatura.

# Equipos de Laboratorio

## Tamices con Malla de Acero

Los tamices que posee el laboratorio varían desde 0.068 mm a 50 mm de abertura y están estandarizados por la norma AASHTO T27, ASTM E11 y certificados por la ISO3310/1



## Tamizadora de Vaivén

Con capacidad para 6 tamices de  $\varnothing$  200 ó 8" x 2" de altura, más fondo y tapa. Accionada por un motor eléctrico que transmite el movimiento mediante una correa, al eje de una excéntrica. La máquina incorpora una caja de conexiones y el interruptor general. En la base dispone de 4 patas anti-vibratorias. Alimentación: 220 V. 50/60 Hz. Dimensiones: 700 x 360 x 850 mm. Peso: 25 kg.



## Agitador de Aletas electrónicos

Con este equipo se puede realizar el ensayo que nos permite medir la capacidad de absorción del azul de metileno por los finos de una arena. Equipo para determinar el Azul de Metileno, formado por: A0550 Agitador de aletas, electrónico con indicación digital. Se suministra completo con varilla agitadora, soporte y nuez de fijación. Velocidad regulable entre 400-700 rpm.



## Extractor Mecánico Horizontal

De accionamiento manual, diseñado para la extracción de muestras contenidas en tubos con paredes finas. Admite espaciadores y soportes intercambiables, el extractor acepta tubos toma-muestras de distintas dimensiones (hasta 900 mm) y diámetros (hasta 101,6 mm). Los adaptadores deben pedirse por separado. Dimensiones: 1200 x 460 x 1260 mm Peso: 65 kg



## Tallador de Probetas Cilíndricas

Utilizado para el tallado de probetas cilíndricas de suelos con diámetros comprendidos desde 38,1 hasta 100 mm. El plato superior se gira manualmente, pudiendo regularse hasta una altura de 100 mm se suministra completo con platos reductores para probetas de  $\varnothing$  38,1 y 50,8 mm. Dimensiones: 430 x 250 x 140 mm Peso: 10 kg



## Tallador de Probetas Cúbicas

Ejecución PA (Pirómetro Automático), equipados con regulación automática de temperatura. Excelente uniformidad de temperatura. Calentamiento y enfriamiento rápidos. Indicación analógica o digital de temperatura.



# Calidad de Nuestro trabajo

El Laboratorio de Geotecnia centra su actividad en los aspectos relacionados con la mecánica de suelos y de rocas en general. Todos nuestros procedimientos y métodos de ensayo siguen las recomendaciones de las normas internacionales ASTM, AASHTO, ISRM y UNE.

El laboratorio de suelos IngeoCaribe SRL tiene procedimientos que garantizan la calidad de nuestros servicios respetándose escrupulosamente:



Confidencialidad y respeto de la propiedad intelectual e información previa del cliente.



Identificación y codificación de muestras.



Planificación de procesos de realización de los ensayos.



Control de la documentación y de registro de calidad.



Competencias, toma de conciencia y capacitación continua.



Control de calidad y prestación de servicios eficientes.

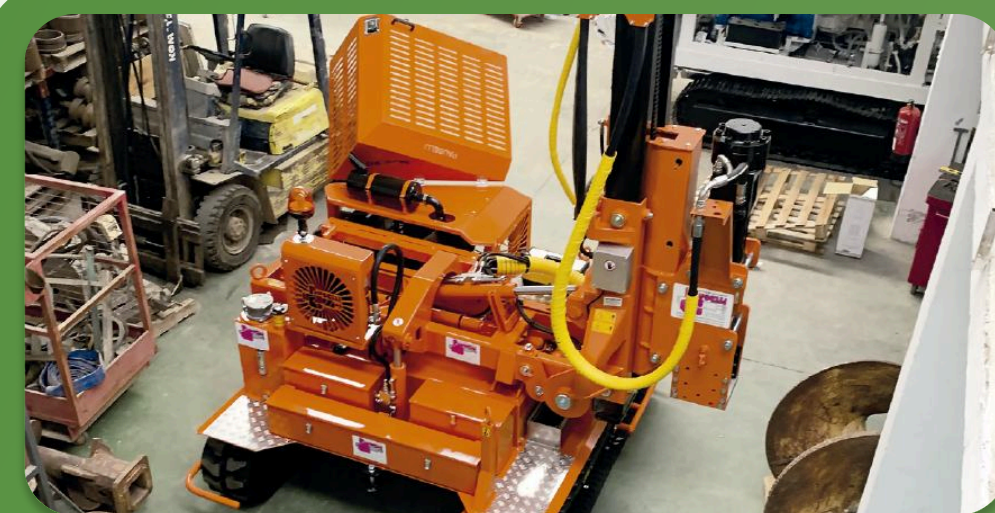


Seguimiento, medición y análisis de la satisfacción del cliente.



## Capital humano como base de la calidad

El equipo IngeoCaribe SRL cuenta con amplia experiencia en la rama de ingeniería geotécnica a nivel nacional. Actualmente el Staff de profesionales cuenta con ingenieros calificados a nivel doctorado, máster, técnicos especialistas en trabajos de campo. De igual manera el personal técnico tiene la experiencia y la capacitación suficiente para la ejecución de ensayos de campo y de laboratorio de acuerdo a los procedimientos de la ASTM, AASHTO, ISRM y UNE.



## Compromiso, Integridad y Excelencia

El laboratorio de suelos IngeoCaribe SRL tiene el compromiso de realizar los trabajos encomendados con calidad y eficiencia. Desarrollamos los trabajos con ética, responsabilidad, confidencialidad y transparencia. Con una capacitación constante del personal para lograr la excelencia.



Contamos con la certificación del Ministerio de Obras Públicas y Comunicaciones (MOPC) para la realización de estudios de suelos en todo el país.

# Experiencia Laboral



El equipo IngeoCaribe SRL cuenta con amplia experiencia en la rama de ingeniería geotécnica a nivel nacional. Actualmente el Staff de profesionales cuenta con ingenieros calificados a nivel de doctorado, máster, técnicos especialistas en trabajos de campo y laboratorios con experiencias de más de 10 años. De igual manera el personal técnico tiene la experiencia y la capacitación suficiente para la ejecución de ensayos de campo y de laboratorio de acuerdo a los Reglamentos y Normas de la ASTM, AASHTO, ISRM y UNE. Entre algunos de los proyectos realizados se pueden destacar los siguientes, siendo estos de los años más recientes:

Proyecto:	Magnitud	Contratista
• Cana Rock Star	• Complejo de 72 aptos.	• Hard Rock, Hotel & Casino
• Complejo de 72 aptos.	• Plaza comercial de 3 niveles.	• Arq. Zomaira Teresa Brito
• Plaza Comercial Moderna	• Edificio de Apartamentos.	• GRUPO SILQUET
• Residencial Silquet I	• Estabilización de Suelo.	• Morrison Ingenieros
• Terraza CLARO Dominicana	• 8 Estaciones de Combustibles en Miches, Nagua, etc.	• Ing. Chamo
• Estaciones de combustibles de gas licuado de petróleo y gasolina.	• Edificio de Apartamentos.	• P. Arq. Juan Polanco
• Residencial Zion	• Complejo de edificios de apartamentos.	LABEM SRL
• Proyecto Ciudad Juan Bosch	• Complejo de más de 1000 viviendas de 2 niveles (Etapa 1).	• Constructora Pratts
• Proyecto Ciudad Azul		
• Evaluación Geotécnica Samaná	• Solución Geotécnica.	• BANCO ADEMI
• TORRE 5K	• Torre de apartamentos en La Romana.	• Maxin Constructora SRL
• Liceo Francés	• Ampliación de bloques de edificios.	• Embajada Francesa
	• Medición de la subpresión de agua en las galerías del muro.	• Consorcio Monte Grande
• Presa Sabana Llegua		
• Escuela Jamey	• Control de compactación.	• BlockDom
• Torre Mariposa XX	• Rotura de Probetas.	• SODICONSA SRL
• Líneas de Tuberías	• Control de compactación.	• CAASD
• Res. Altos de la Riviera	• Control de compactación.	• Agregados Cristopher
• Bravo Ban	• Control compactación.	• Ingecompsa
• Escuela Básica Tenares	• Columnas de grava.	• SRL MINERD
• Subestación Eléctrica (Siemens)	• Estudio de suelos y Control de Calidad.	• SIEMENS

# Portafolio de Clientes



# Portafolio de Clientes

➤ Mejoramiento de Suelos por medio de columnas de gravas



➤ Diseño, estudio y control de calidad de subestaciones eléctricas



➤ Mejoramiento de suelo por medio de sustitución de material



➤ Mejoramiento de suelo por medio de sustitución de material



➤ Control de calidad interna de proyectos.



➤ Perforación de pozos y captación de aguas subterráneas



# INGEOCARIBE

Ingenieros Geotécnicos del Caribe

Presentación 2025



Ingeocaribe SRL  
RNC: 1-31-41798-1

[www.ingecaribe.com.do](http://www.ingecaribe.com.do)